

Hur löser man VA i en av Sveriges snabbast växande kommuner? - Majken Elfström

Skriv datum här

Namn här

1

Slutsatser från samråd

- Utbyggnaden av VA är den största och mest avgörande frågan för kommunens planering
- Nya bostadsområden i närheten av centrumområden. Omvandla centrala belägna FO till områden för permanentboende
- Bevara grönstruktur
- Tydliga riktlinjer för strandskydd
- Svår trafiksituation måste lösas, fler infartsparkeringar och utökad kollektivtrafik

Skriv datum här

Namn här

2

Mål

- Senast 2010 skall minst 75 % av de prioriterade FO ha anpassats till bostadsområden för åretruntboende
- Alla skall ha detaljplan, otidsenliga gällande planer revideras
- Senast 2010 skall 75 % av de prioriterade FO vara anslutna till kommunalt VA

Skriv datum här

Namn här

3

Åtgärdsprogram

- Tillsätt arbetsgrupp med tjänstemän från berörda förvaltningar
- Upprätta strategier för planläggning och VA-utbyggnad
- Upprätta tidplaner
- Kalkylera kostnader och fatta beslut om hur kostnadstäckning skall uppnås
- Prioritera turordning för områdena

Skriv datum här

Namn här

4

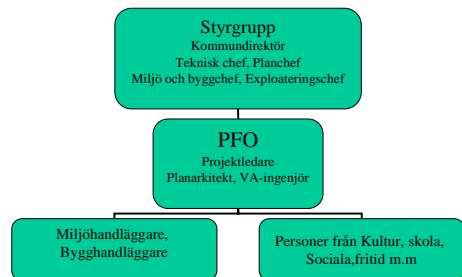
Projektgruppen för förändringsområdena PFO, samt styrgrupp antas av KS

- Viktigt med politisk förankring
- Förståelse för kostnadsökningar samt personalresurser
- Gemensamt utskott för Plan och VA, kommunstyrelsens tekniska utskott

Skriv datum här

Namn här

5



Skriv datum här

Namn här

6

VA omorg, planering

- 2004 : ca 4000 abonnenter i Värmdö kommun
- 2013 en ökning på ca 2500 abonnenter i FO + övrig utbyggnad av exploaterer och andra i centrumområden
- Omorganisation på VA-avdelningen, en VA-utbyggnadsgrupp under VA-chefen tas fram. En VA-samordnare (ingår i PFO) och fyra VA-ingenjörer som jobbar med FO, huvudledning, exploatering m.m

Skriv datum här

Namn här

7

Kalkylera kostnader

Snabb utbyggnad kräver ökade kostnader

- Planenheten får ökade anslag från skattekollektivet
- VA ökar VA-taxan, antas av KF dec 2003
VA utreder kostnadsutveckling för VA-kollektivet på 15 års sikt, en plan för taxeutveckling på 15 års sikt tas fram

Skriv datum här

Namn här

8

Tidplan

- En tidplan för de fem prioriterade förändringsområdena tas fram i samarbete med miljöförvaltningen
- Områdena prioriteras inför planarbete och VA-utbyggnad

Skriv datum här

Namn här

9

BILD

Skriv datum här

Namn här

10

Projektarbetet

- Skrivelser om att påbörja program / planarbete samt VA-utbyggnad skrivs fram gemensamt av plan och VA
- Information ges kontinuerligt till bygg och miljö för att vid pågående detaljplanearbete vilandeförklara bygglov samt ej ge tillstånd till nya enskilda anläggningar. Enligt ÖP

Skriv datum här

Namn här

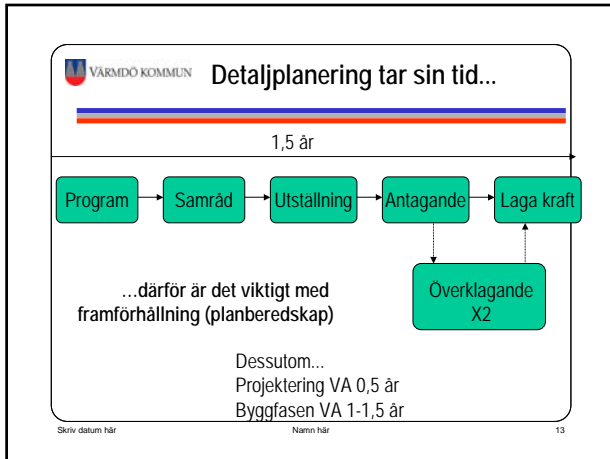
11

- Program och detaljplanearbetet påbörjas
- Informationsmaterial tas fram
- Gemensamma informationstillfällen till boende inför program och detaljplaner samt VA-utbyggnad
- Vid informationerna medverkar plan, VA, miljö, gatu och park, vägföreningar m.m

Skriv datum här

Namn här

12



VÄRMDÖ KOMMUN

Två alternativ till kommunal VA-utbyggnad

- Kommunen bygger ut och upprättar förbindelsepunkt vid varje fastighet
- Kommunen upprättar anslutningspunkt till ett område och flera fastigheter går samman och bildar VA-samfällighet

Skriv datum här Namn här 14

VÄRMDÖ KOMMUN **Kommunen bygger ut till fastighetsgräns**

- Fastighetsägaren betalar en anslutningsavgift och får en anvisad förbindelsepunkt vid tomtgräns
- Kommunen ansvarar för alla VA-anläggningar (ledning, pumpstationer, VA-verk) som ligger utanför förbindelsepunkt
- Kostnad 168 750 kronor inkl. moms (2005 års taxa)
- Fastighetsägarna kan ej påverka utbyggnadstakten

Skriv datum här Namn här 15

VÄRMDÖ KOMMUN **VA-utbyggnad av VA-samfällighet**

- Fastighetsägarna bildar en samfällighet
- Fastighetsägarna bygger själv ut VA inom samfälligheten område
- Fastighetsägarna svarar för skötsel och drift av VA inom samfällighetens område
- Fastighetsägarna betalar en "regional avgift" ca 80 000kr / fastighet (enligt 2005 års taxa)
- Kommunen upprättar en anslutningspunkt för vatten och avlopp i en anslutningspunkt
- Fastighetsägarna kan påverka utbyggnadstakten genom att vara klara när huvudledningar byggts ut

Skriv datum här Namn här 16